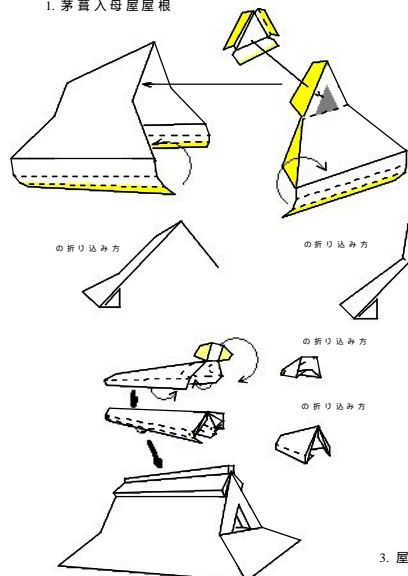
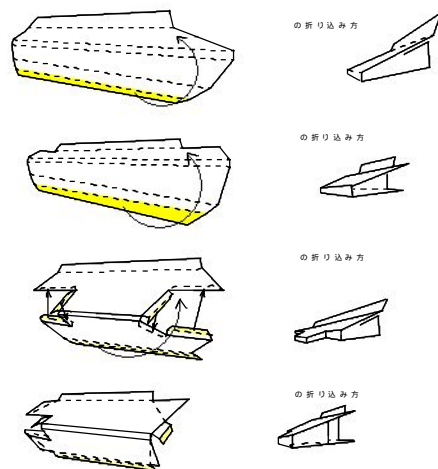


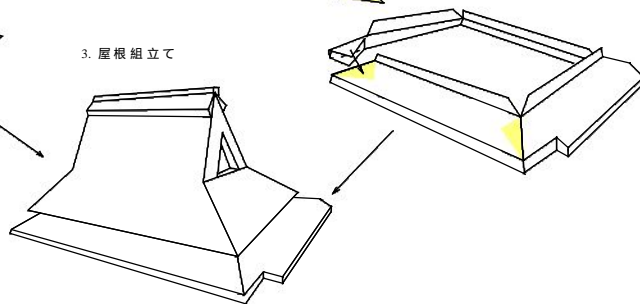
# 1. 茅葺入母屋屋根



# 2. 軒下瓦屋根



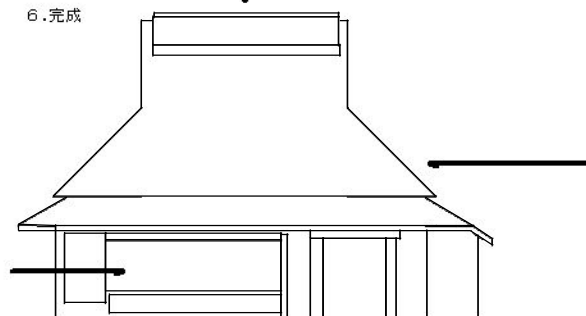
# 3. 屋根組立て



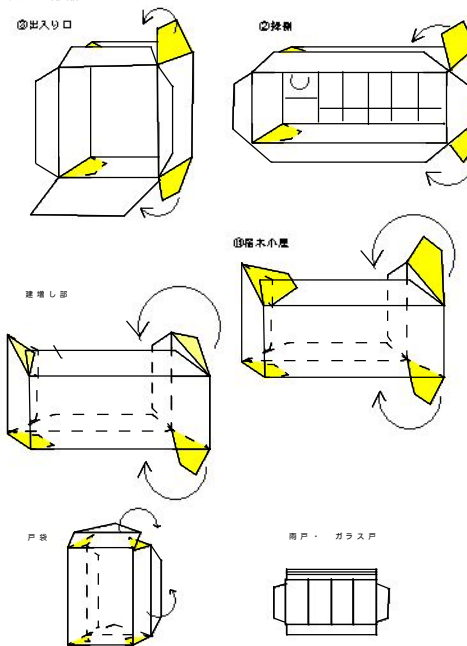
# 6. 完成



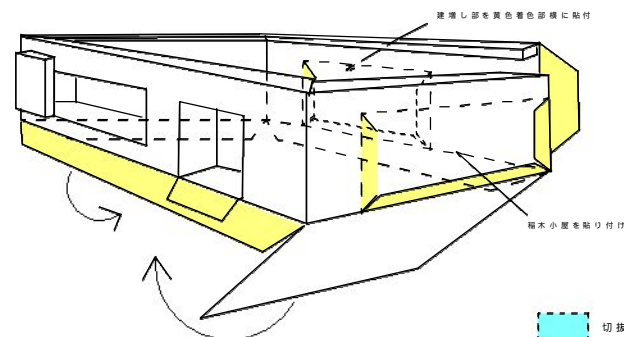
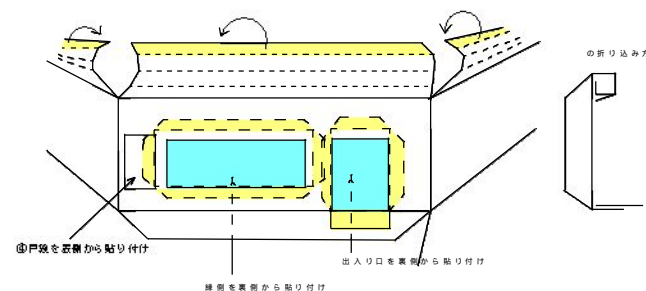
屋根と母屋、戸・ガラス戸と母屋は接着しません



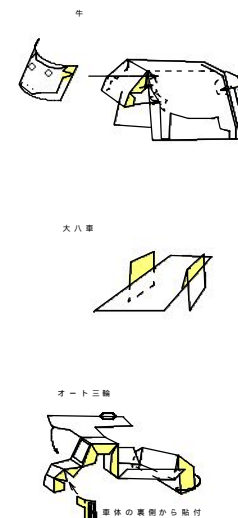
# 4. 母屋の部品



# 5. 母屋組立



# 7. 附属品



切抜部分(省略可能)

糊付け部分



名 称	波板トタン葺農家1作成方法
作 成 者	ペーパークラフトN